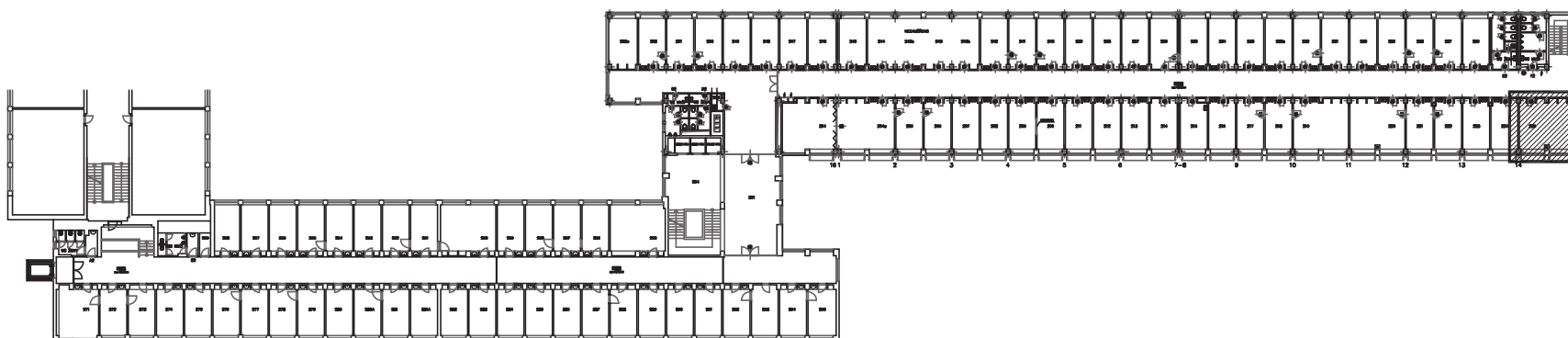


# SCHEMA - NOVÁ BUDOVA VŠE - 3.NP - 2.PATRO

## NB 225



Pozn.: Veškeré vestavné prvky nutno zaměřit  
před započítáním výroby.

projekt OP JAK – Ph.D.Infra – vybavení mobiliáře

Investor Vysoká škola ekonomická v Praze  
nám. W. Churchilla 4, 130 00 Praha 3

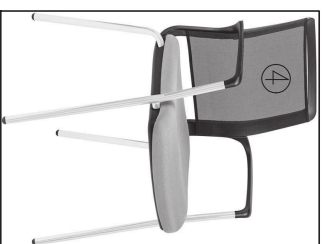
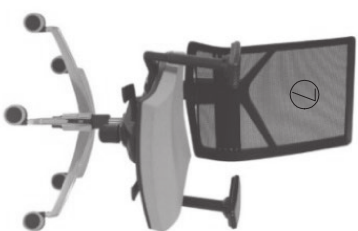
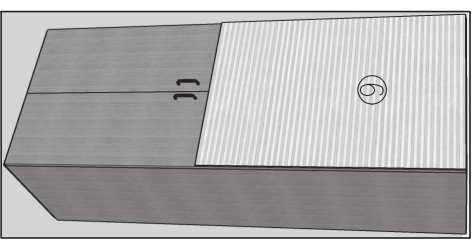
Název výkresu NB 225

225

s.v. = 2950mm

800  
1970

Výpis mobiláře :	
1	4 ks Stůl kancelářský, 1600x800x750
2	4 ks Kancelářský kontejner čtyřzásuvkový 420x550x620
3	1 ks Stůl konferenční pro deset osob
4	10 ks Židle přisedavá
5	3 ks Skříňně policové 900x400x2000, vč.obložek
6	1 ks Vestavěná kuchyňská linka, dřez, roleta, 900x500x2000
7	4 ks Židle kancelářská pořízdná



Ilustrativní obrázek

A 3D rendering of a wooden cabinet with four drawers and a bottom door, labeled with a circled 2.

nám. W. Churchill 4, 130 00 Praha 3

Název výkresu